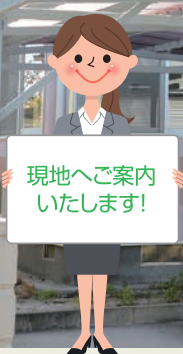


直方市感田
リフォーム
済み物件
この場所、この価格
必見です!!

開放的 吹き抜けリビングの家



中古住宅では
珍しい平成建築の
「良質物件」です!

直方イオンへ
車で9分

均等払い
月々 **39,357円** で手に入る
マイホーム

ご成約特典 | 6月末までに
ご成約いただいた方

50万円
相当

下の3コースからお選びいただけます!

- ① **リフォームコース**
あなたの気になるところを追加工事致します!
- ② **家具・家電コース**
新生活を始めるなら新しい家電は如何ですか?
- ③ **キャッシュバックコース**
お引越費用やローンの返済、家族旅行などに!

おすすめポイント

- 電停近くの利便性に
優れた住宅地
- 直方イオンまで車で9分
- 下水道工事済み
- メーターモジュール
(一般的な住宅よりお部屋が広めです)

ここまでやります!安心宣言!

- 耐震基準適合証明書付
- 既存住宅瑕疵担保責任保険付

うれしいポイント

- 住宅ローン減税の申請可
- すまい給付金の申請可

低金利の今がチャンス!増税前に是非夢のマイホームを!!

ローン返済例 某金融機関 借入1,400万円/35年返済/変動金利/金利0.975%で算出
※銀行手数料・保証料・登記費用・火災保険料は別途必要です。

随時 見学会開催中!!

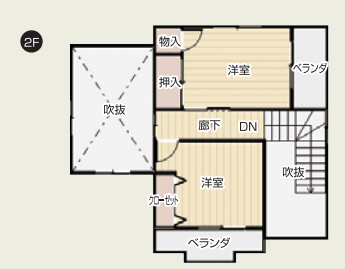
空家対策・不動産のご相談も承ります。



今の家賃で戸建を叶えませんか!!

他にもおすすめポイント多数!

詳しくは現地でご説明いたします。

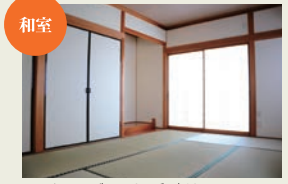


リフォーム箇所

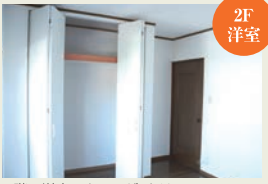
- 外壁、屋根塗替え
- クロス貼替
- 水回り全て(システムキッチン、お風呂、洗面所、シャワートイレ)新品交換



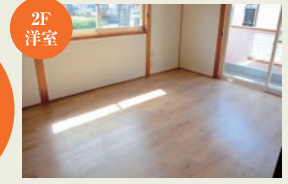
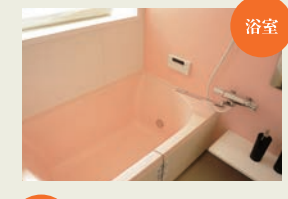
吹き抜けリビングは、開放感バグン!



メーターモジュールの和室は、普通の6畳より広々快適



2階の洋室のクローゼットは、大きくて収納力◎



広々とした最新のシステムキッチンスペースは、お嬢様とお料理作りも楽しめます

現地周辺MAP 直方市感田2161-14



駅チカ
徒歩**3分**
筑豊/遠賀野駅
近く

こんなに便利!

- 筑豊電鉄「遠賀野」駅 徒歩 3分
- 福原医院 徒歩 5分
- セブンイレブン 徒歩 8分
- ファミリーマート 徒歩 8分
- トライアル 車 3分
- ドラッグストアコスモス 車 9分
- 直方イオンモール 車 9分
- ホームセンターナフコ 車 11分
- 感田小学校 徒歩 17分
- 直方第二中学校 徒歩 32分

●1398万円(税込)●所在地/直方市大字感田2161-14●交通/筑豊電鉄 遠賀野 駅徒歩4分(コミュニティタクシー徒歩1分)●間取/3LDK●土地面積/公簿181.91㎡(約55.02坪)●土地権利/所有権●地目/宅地●都市計画/非線引区域●用途地域/一種住居●建ぺい率/60%●容積率/200%●構造/木造2階建て●築年月/1990年4月●建物面積/公簿94.50(約28.25坪)●現況/空家●引渡日/即日●設備/都市ガス、水道直方市営、下水道、電気九州電力

大歓迎!
小さなお子様も一緒にお越しく下さい。
プレイルームも準備しています♪



駐車場
2台分有り、
外水栓で
洗車も楽々♪

(社)福岡県宅地建物取引業協会会員 / 福岡県知事免許(6)第12710号
福岡県知事許可(般-23)第25539号 総合建設業・店舗改装・増改築
NOZAKI不動産ネット
株式会社 野崎住宅 TEL 0949-26-5276
直方市大字感田2138-1 FAX 0949-26-3383

●HP・FB・ブログ
随時更新中です!!
http://nozaki-house.com/



お問い合わせはこちら
0120-374-238
(携帯電話からも通じます)